

上海机电大厦楼宇管理有限公司

信息公开内容（2021年版）

一、企业概况

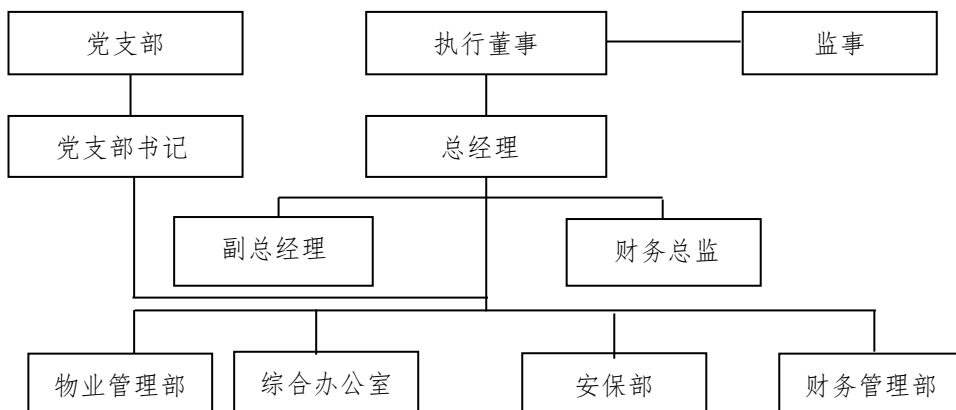
1. 企业名称：上海机电大厦楼宇管理有限公司
2. 企业类型：有限责任公司（非自然人投资或控股的法人独资）
3. 成立日期：2013年2月17日
4. 注册资本：500万元人民币
5. 公司地址：上海市静安区恒丰路600号（1-5）幢301-1室
6. 联系方式：31026276

二、历史沿革：无

三、企业领导

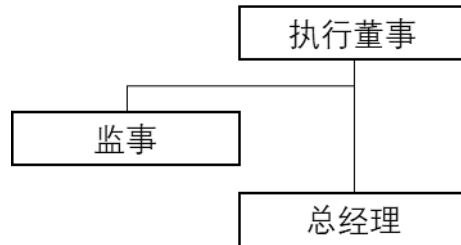
1. 董事长（法人代表）：郑翔
2. 党支部书记：黄荣生
3. 总经理：郑翔

四、组织机构



五、公司治理结构（有限责任公司、股份公司）

1. 公司治理结构图



2. 董事会组成人员姓名、职务

郑翔（执行董事、法定代表人）

3. 董事会专门委员会人员姓名、职务

无

4. 监事会组成人员姓名、职务

管正康（监事）

5. 高管人员姓名、职务

郑翔（总经理）、蔡冬梅（财务总监）

六、荣誉资质

1. 历年荣誉：无

2. 获得的经营资质：无

七、分支机构

1. 子公司企业名称：无

2. 分公司（营业部）经营网点：无