

城市管廊运维管理

系统解决方案



业务联系人：王靖

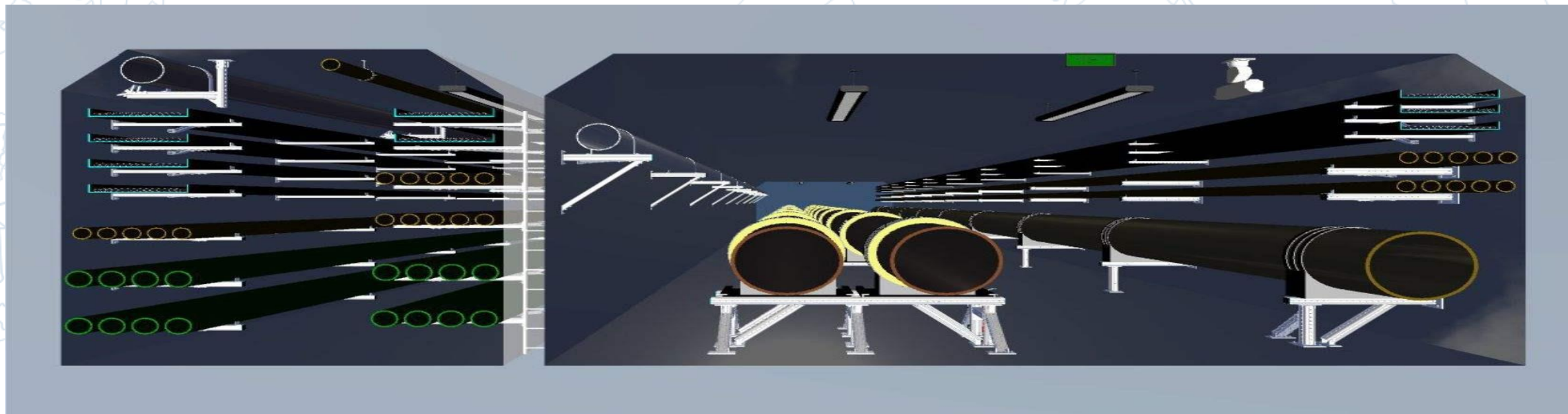
联系电话：18916091725



方案介绍

我们的事业领域之一——综合管廊

综合管廊本体、入廊的管线（电力、燃气、给水、排水、通信）及附属**智能设备**、通过**物互联**，实现**感知、传输、控制**，采用**BIM模型**对管廊内部进行可视化管控，利用**云、GIS**实现城市管廊**网络化、跨区域**的管控，结合**大数据处理、高效运维机制**构成**智能、安全、可靠、协同**的智慧管廊运营管理平台。



综合监控

智慧管廊

运维管理

- 环境：气体、液位、温度、湿度
- 设备：风机、水泵、照明、井盖
- 人员：应急通信、人员定位
- 安全：视频、人员入侵、门禁
- 火灾：防火门、消防
- 电力：温度、载流量、局放、接地电流
- 热力、燃气：气/液体泄漏

- 综合管廊智能运维管理系统组织与任务架构
- 日常管理措施
- 应急管理措施
- 综合管廊设备设施维护管理作业标准
- 综合管廊建物/设备保养(修)频率时间周期
- 维护器材与耗材
- 设备保养检查表



技术特点

系统实现对管廊运维管理业务的全面覆盖

三大对象

五类业务

一个平台

一套网络

三种接入

二个流程



指挥调度流程



管廊本体



入廊管线



附属设施



行政管理



巡检维护



应急管理



运行监测



安防监控

智慧管廊综合管理平台



监测类



通信类



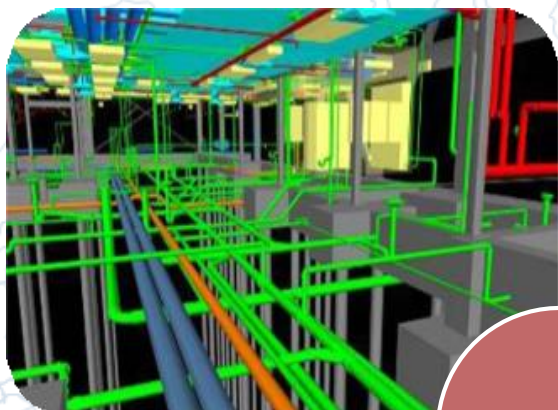
控制类



规范化巡检流程

智慧管廊的技术支撑

以**大数据**、**物联网**和**BIM+...** (GIS、FM巡检保养) 技术为支撑构建智慧管廊。



BIM+

智慧管廊

物联网



大数据



系统核心业务功能



主要包括：**巡检维护、监测预警、日常值守、安全管理、应急指挥、行政管理**6大核心功能。

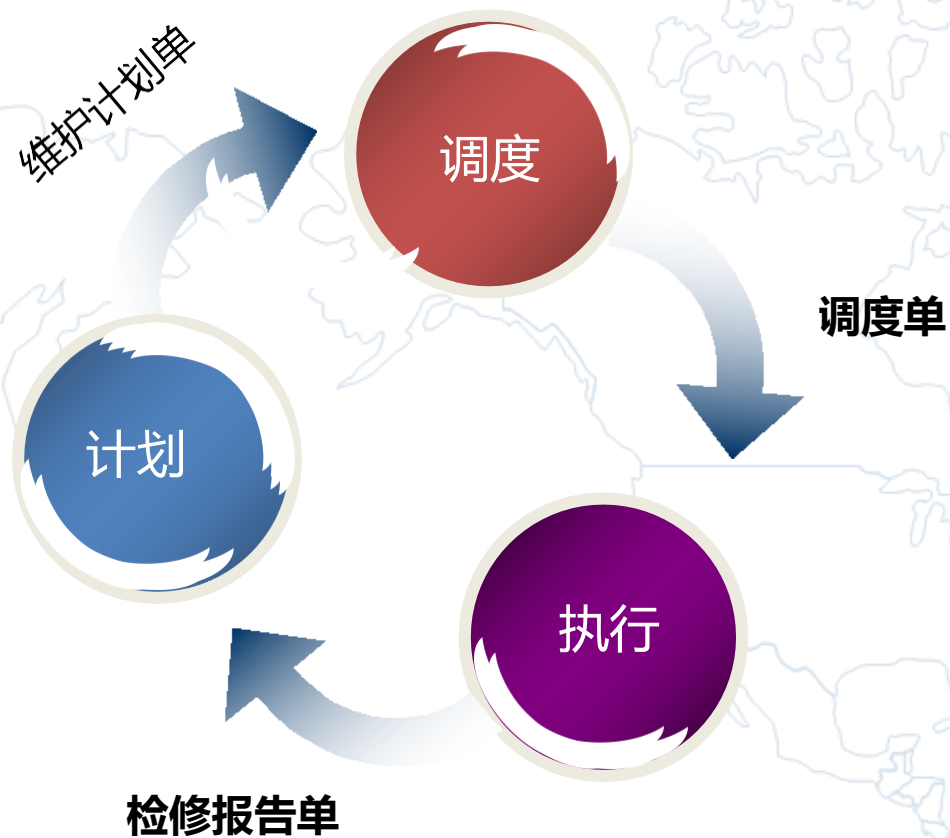
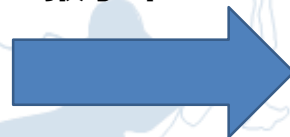


系统具有高效的运维机制特点

自动化执行、闭环管理运维机制



报事单





典型案例



自动化所完成的
地下管廊项目

1.张杨路共同沟
(全长11.7公里)

2.安亭新镇共同沟
(全长5.8公里)

3.新江湾城
电力隧道监控系统
(全长3公里)

4.杨高中路
电力隧道监控系统
(全长3公里)

7.天津于家堡商业区
综合管廊
(全长12公里,
样板段1.2公里)

6.上海虹桥枢纽能源
中心地下管沟自控系
统
(全长1.3+1.7公里)

5.龙阳路
电力隧道监控系统
(全长1.7公里)



THANK YOU

w w w . s h a n g h a i - e l e c t r i c . c o m

业务联系人：王靖

联系电话：18916091725